

# xella



Kada ne postoji rešenje za izolaciju spolja

**Multipor – unutrašnja  
izolacija spoljašnjih zidova**

**multipor**

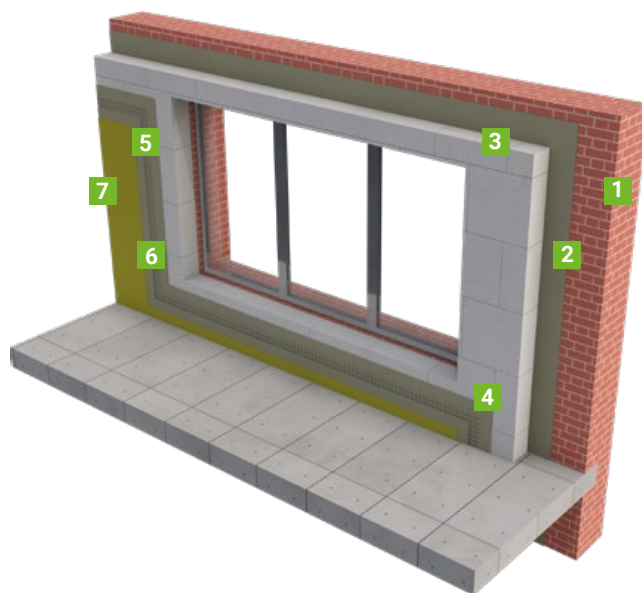
# MULTIPOR JE MINERALNI TERMOIZOLACIONI MATERIJAL STABILNOG OBLIKA I OTPORAN NA PRITISAK

## PREDNOSTI:

- 100% mineralna termoizolaciona ploča
- Ekološki proizvod bez formaldehida, ne iritira kožu i disajne organe tokom ugradnje
- $\lambda = 0,043 \text{ W/mK}$
- A1 klasa reakcije na požar, ne gori, ne dimi, ne kaplje
- Čvrst, nestišljiv i lagan
- Idealno ravna površina
- Lako obradiv, mala dimenzija ploče 600x400mm
- Otporan na mehaničke uticaje, otporan na pritisak
- Bez pojave algi i plesni, jeftinije održavanje, zdravija mikroklima
- Paropropustan – kuća diše
- Mala potrošnja lepka (nanositi na celu površinu ploče nazubljenom gletaricom)
- Tvrdna i postojana fasada
- Idealan materijal za izolaciju termo mostova
- Proizvedeno u EU

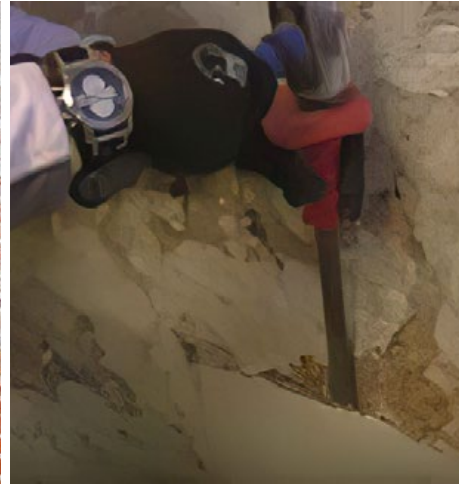
## SLOJEVI SISTEMA:

- 1 Podloga
- 2 Lepljenje ploče - Multipor Light Mortar (debljina sloja cca 5mm)
- 3 Multipor ploča
- 4 Armiranje mrežice - Multipor Light Mortar (debljina sloja cca 5mm)
- 5 Armirna mrežica (165g)
- 6 Završni malter - Multipor Light Mortar (debljina sloja 2-3mm)
- 7 Završni sloj – boja, tapete, pločice



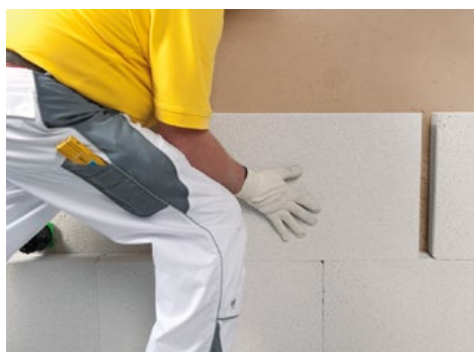
## PROVERA PODLOGE:

- Pre početka lepljenja, važno je testirati podlogu kako bi se garantovao dugotrajan rezultat
- Podloga mora biti suva, čista, odmašćena i stabilna
- Ukoliko podloga nije ravna, izravnajte sanacionim malterom
- Sastružite zaostali malter do podloge ili ga proverite na stabilnost
- Sastružite gipsani malter, gipsane ploče ili ukoliko postoje tapete
- Podloga mora biti zaštićena od direktne kiše ili sunca
- Boja se mora ukloniti



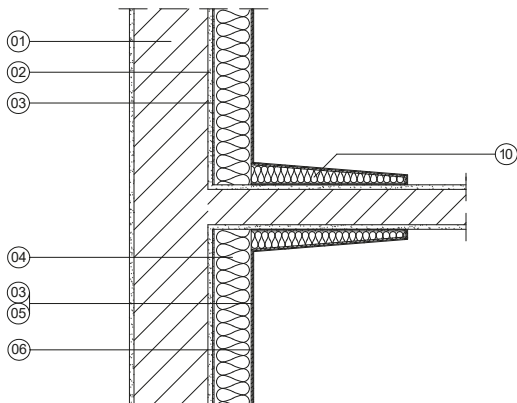
## IZOLACIJA ZIDA IZNUTRA (KORACI):

- Ploča se celom površinom maže lepkom Multipor Light Mortar i lepi direktno na podlogu sa blagim povlačenjem u desno (slike 1 i 2)
- Koristiti nazubljenu gletaricu (12mm)
- Bočne strane ploče se ne mažu lepkom
- Nije potrebno tiplovanje (sem u slučaju kada je završni sloj obloga)
- Ploču armirati armirnom mrežicom, između dva sloja lepka Multipor Light Mortar
- Nakon armiranja i sušenja, ploču je moguće odmah premazati unutrašnjom bojom ili nekim od završnih slojeva
- Oko otvora, ploča se zaseca u L oblik (slika 3)



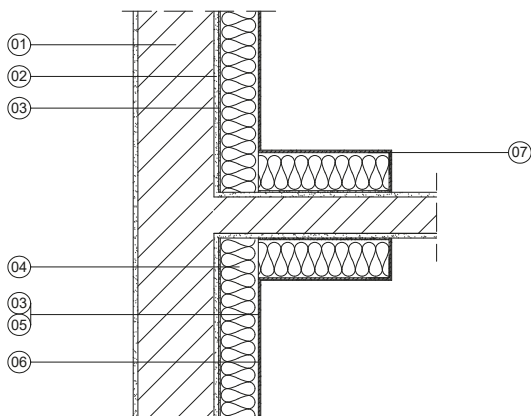
## DETALJI UGRADNJE:

### 1 Rešenje termomosta na spoju sa unutrašnjim zidom sečenom pločom



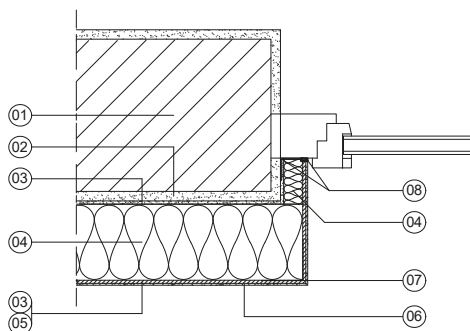
- 1 Spoljašnji zid
- 2 Unutrašnji malter (sanacioni malter)
- 3 Multipor laki tankoslojni malter
- 4 Multipor termoizolacione ploče
- 5 Mrežica za armiranje 165g
- 6 Završni sloj
- 10 Multipor termoizolaciona sečena ploča

### 2 Rešenje termomosta na spoju sa unutrašnjim zidom celom pločom



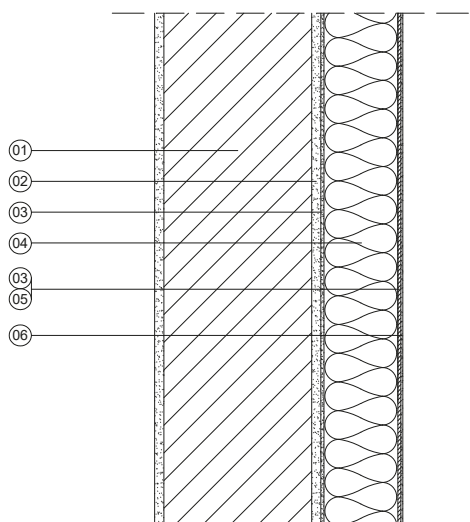
- 1 Spoljašnji zid
- 2 Unutrašnji malter (sanacioni malter)
- 3 Multipor laki tankoslojni malter
- 4 Multipor termoizolacione ploče
- 5 Mrežica za armiranje 165g
- 6 Završni sloj
- 7 Ugaona lajsna sa mrežicom

### 3 Spoj sa okvirom prozora



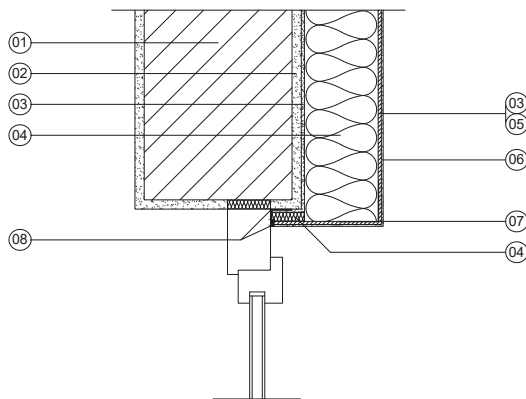
- 1 Spoljašnji zid
- 2 Unutrašnji malter (sanacioni malter)
- 3 Multipor laki tankoslojni malter
- 4 Multipor termoizolacione ploče
- 5 Mrežica za armiranje 165g
- 6 Završni sloj
- 7 Ugaona lajsna sa mrežicom
- 8 Zaptivne trake

#### 4 Presek kroz spoljašnji zid



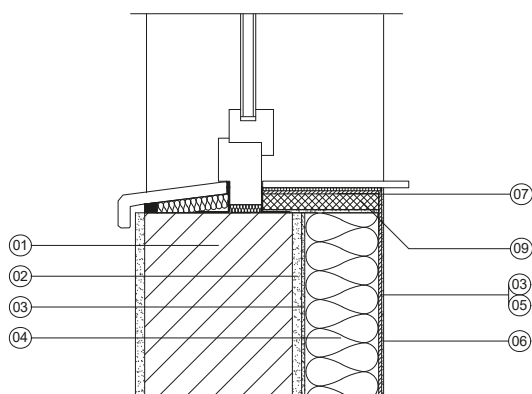
- 1 Spoljašnji zid
- 2 Unutrašnji malter (sanacioni malter)
- 3 Multipor laki tankoslojni malter
- 4 Multipor termoizolacione ploče
- 5 Mrežica za armiranje 165g
- 6 Završni sloj

#### 5 Spoj sa nadprozornikom



- 1 Spoljašnji zid
- 2 Unutrašnji malter (sanacioni malter)
- 3 Multipor laki tankoslojni malter
- 4 Multipor termoizolacione ploče
- 5 Mrežica za armiranje 165g
- 6 Završni sloj
- 7 Ugaona lajsna sa mrežicom
- 8 Zaptivne trake

#### 6 Spoj sa podprozorskom daskom



- 1 Spoljašnji zid
- 2 Unutrašnji malter (sanacioni malter)
- 3 Multipor laki tankoslojni malter
- 4 Multipor termoizolacione ploče
- 5 Mrežica za armiranje 165g
- 6 Završni sloj
- 7 Ugaona lajsna sa mrežicom
- 9 Stirodur



### ZAVRŠNI SLOJEVI NA MULTIPORU:

- Završni unutrašnji sloj
  - Multipor Light Mortar 2-3mm
  - Unutrašnji mineralni plaster
  - Silikatna boja
- Tapete (paropropusne)
- Pločice
  - Max težina 25 kg/m<sup>2</sup> (uključujući i lepak za pločice)
  - Potreban je 1 anker po ploči, tiplovanje kroz armirni sloj i mrežicu
  - Max veličina pločice 60x60cm
  - Postavljanje pločica na max 2/3 visine prostorije

**Xella Srbija d.o.o.**

Diše Đurđevića bb  
11560 Vreoci - Beograd  
Srbija

Tel/Fax: 011 4427 400  
011 4427 437

ytong-serbia@xella.com  
www.xella.rs  
www.lakodokuce.rs

**Info linija**  
**011 4427 405**

April 2023.

YTONG, Silka i Multipor su registrovane robne marke Xella grupe

The logo for Xella, featuring the word "Xella" in a bold, blue, sans-serif font. The letter "X" is stylized with a diagonal slash through it.